

# 한눈에 보는 대한민국 국가서지 2022

도서의 핵심 데이터를 분석·시각화하여  
2022년 출판 동향을 제시합니다.

• 자료 유형별 수록 현황	02
• 학문 분야별 발간 현황	03
• 주요 키워드	
- 일반도서	04
- 공공간행물	05
- 시청각자료	06
• 도서 정가	07
• 발행지역 현황	08



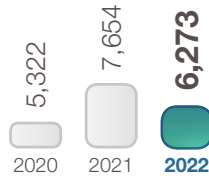
문화체육관광부  
국립중앙도서관



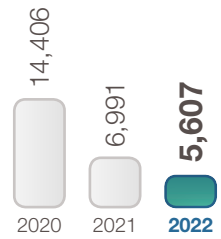
# 자료 유형별 수록 현황



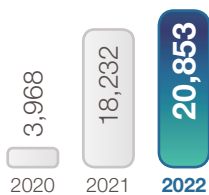
일반도서



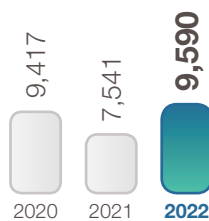
공공간행물



비도서



장애인특수자료



연속간행물



학위논문

# 학문 분야별 발간 현황

총류 **3.6%**



컴퓨터 **2.5%**

철학 **3.5%**



심리학 **1.8%**

종교 **4.9%**



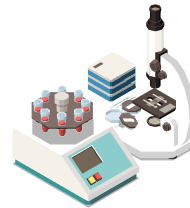
기독교 **4.0%**

사회과학 **25.1%**



경제학 **10.1%**

기술과학 **15.1%**



의학 **5.2%**

자연과학 **3.2%**



수학 **0.8%**

예술 **4.7%**



음악 **1.1%**

언어 **3.5%**



영어 **1.4%**

문학 **31.6%**



한국문학 **22.4%**

역사 **4.7%**



한국역사 **2.9%**



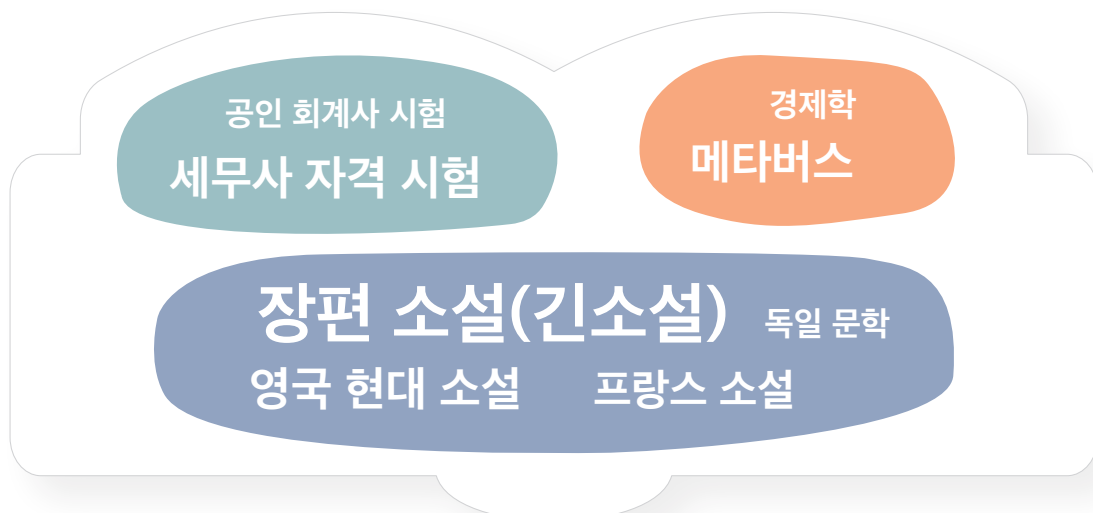
# 일반도서 주요 키워드

많이 등장한 50개 키워드



\*일반도서에 가장 많이 등장한 50개 키워드 선정

신규 상승 키워드



\*2021년 대비 상위 100 대 키워드에 새로 진입한 키워드

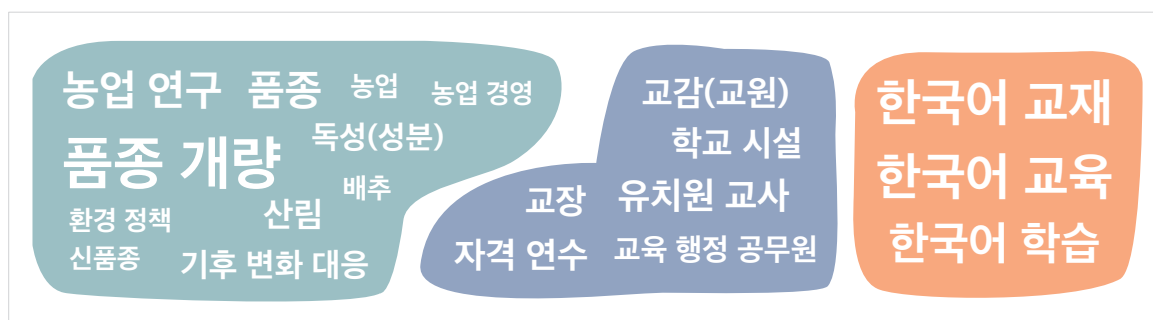
# 공공간행물 주요 키워드

많이 등장한 50개 키워드



\*공공간행물에 가장 많이 등장한 50개 키워드 선정

신규 상승 키워드



\*2021년 대비 상위 100 대 키워드에 새로 진입한 키워드



# 시청각자료 주요 키워드

많이 등장한 50개 키워드



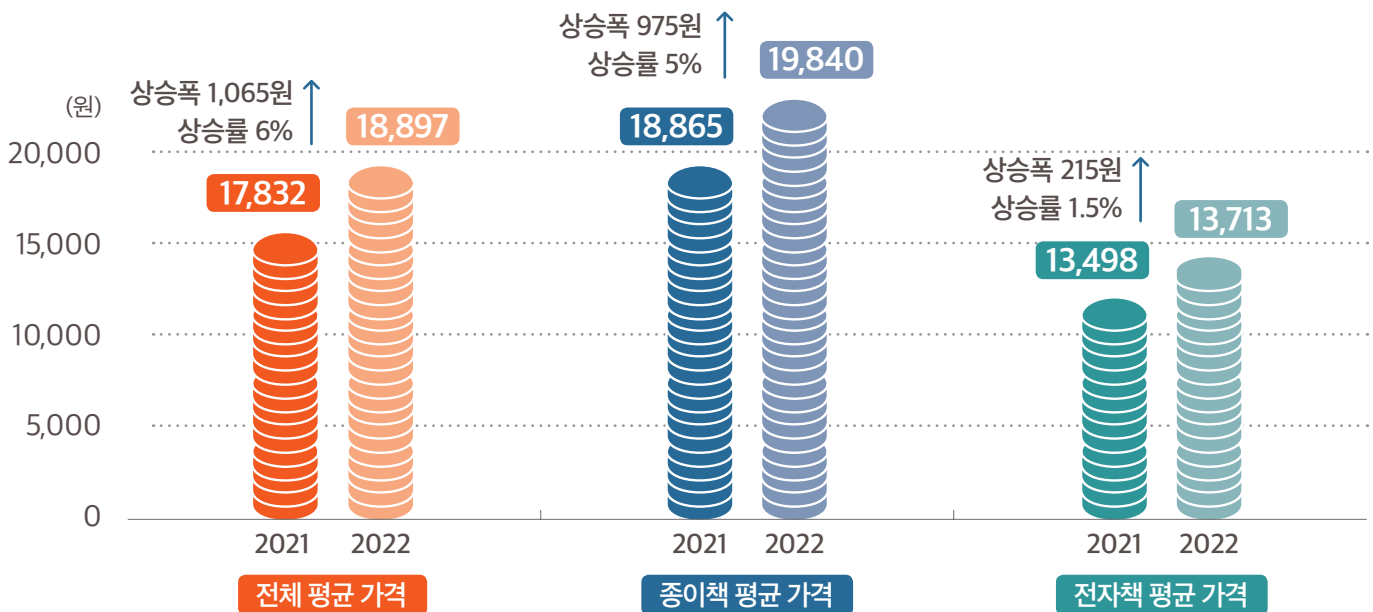
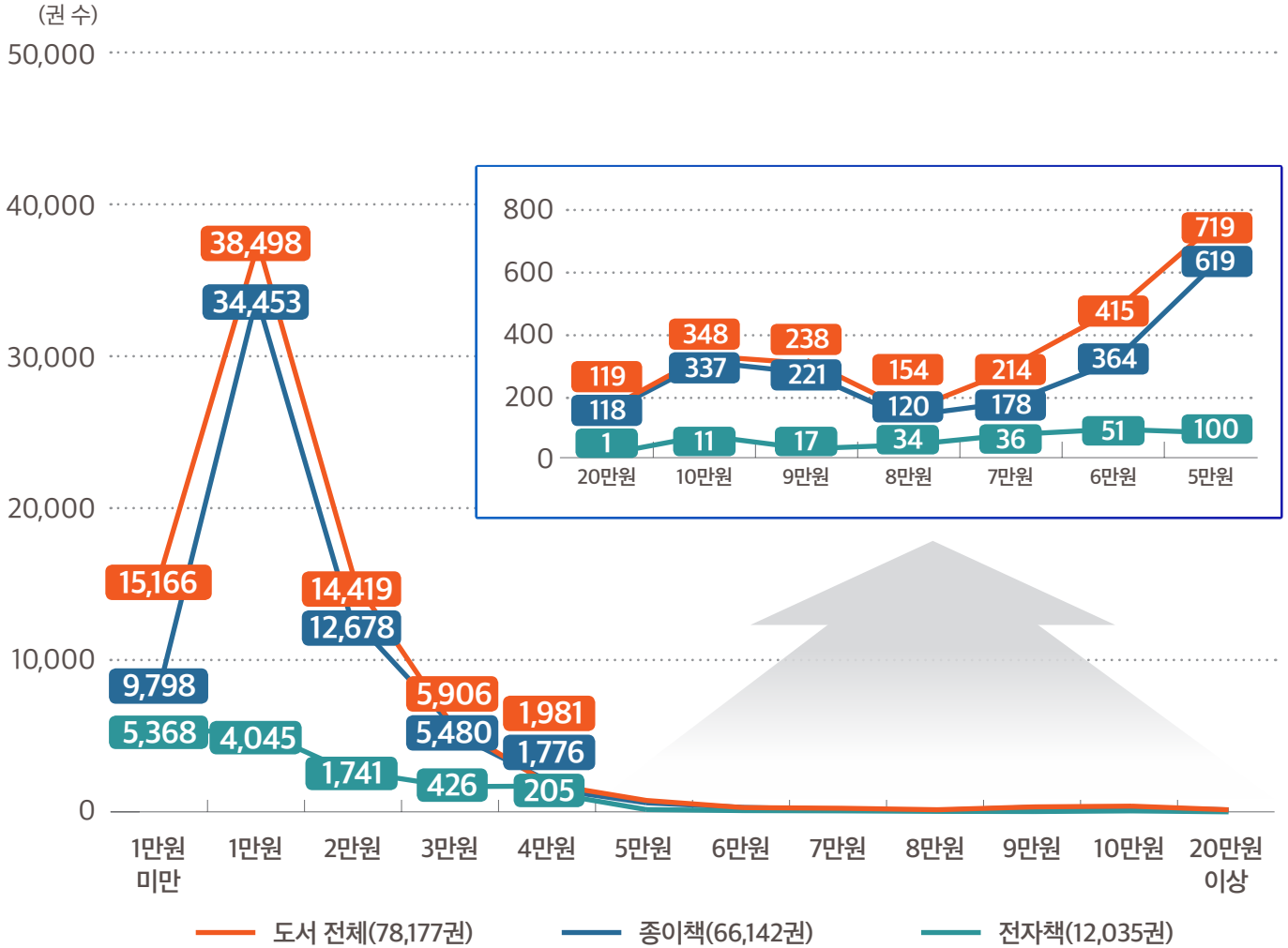
\*시청각자료에 가장 많이 등장한 50개 키워드 선정

신규 상승 키워드



\*2021년 대비 상위 100 대 키워드에 새로 진입한 키워드

# 도서 정가





# 발행지역 현황

